

おおさかパルコプから独立おめでとう  
ございます!今までも、これからも、ありがとう

# なにわ フードバンク

!! しっかり食べや !!

様・特集号

代表・松岡賢司さん  
7年前、パルコプ内でフードバンクを  
立ち上げ、2025年4月、独立。



ひらき住居時代  
子ども食堂の子も  
お手伝いよ

ただ食材を届ける  
だけではなく、子ども  
たちと仲良くなったり  
松岡さんはじめ、自己産  
の皆さんはいつも子ども  
たちのことを気にかけて  
くれる。クリスマス会は  
松岡さん自前のスマート  
ボードに、景品の  
お菓子まで!!

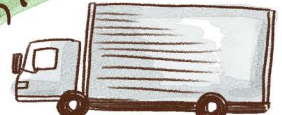
## 食材・日用品の直接支援

日用品・生鮮品  
トイレットペーパーなどの日用品…  
パルコプ時代からたくさん  
届けて頂き、本当に助かって  
います。すぐ使えるおかずや  
パック野菜のおかげで、親子に  
届けるお弁当が、ほぼ  
コープさんの食材で  
できることも



たくさんの食材のおかげで、  
フードパントリーも開くことが  
できています☆

## 大量の食材が届いた!! 助けて松岡さん!



大量の食材が倉庫の  
外まで積まれる嬉しい  
悲鳴の時、松岡  
さんを頼れば必ず  
助けてくれる!!



はい!!

「ウチは、にしなり第二物流センター  
ですよ(笑)」引き取った食材を  
必要なところに分配してくれたり、毎年  
届くような食材は、継続的に  
つないでくれたり。本当に助かっています。

9770パトロールの予約  
4ヶ月3000円!

何かあった時、安心して連絡できるのが松岡さん。活動が続けられるのはこういう人のおかげです。

大阪・にしなり★つながりの家から全国へ…感謝を伝えるニュースレター

# にしなり★ニュースレター

つながって、大切にしよう地域づくり  
特定非営利活動法人  
西成チャイルド・ケア・センター

〒557-0023 大阪市西成区南開 2-4-22  
06-7709-5432  
https://n-ccc.org  
制作: しゃおりイラスト・デザイン事務所

vol. 26  
2025.9

このニュースレターは 株式会社メインランドジャパン 様の提供で発行しています。

## メインランドジャパンの社会貢献活動

メインランドジャパンでは、持続可能な社会や、子供たちの未来へ  
豊かな環境づくりを実現するべく、2018年よりCSR活動に積極的に  
取り組んでおります。今後とも地域社会の一員として社会の発展に  
寄与できるように、事業活動を行って参ります。

このニュースレター  
のスポンサー協賛や  
毎日の子どもたちの誕生会  
にケーキのプレゼントも  
ありがとうございます



今月の紹介は

NCBF

令和2年に  
感謝状を頂きました

## 子ども本の森中之島

の寄附活動

大阪市中心部の文化施設、子ども本の森。  
子どもたちが、文学をはじめとした良質な  
多様な芸術文化に直接触れることが  
できる新たな良機を持つ施設の運営  
と子どもたちが 将来に希望をもてる大阪の  
シンボルづくりにも賛同しております。



壁全体が本の  
空間で、  
見たことのない本を  
手にとり、新しい  
世界に触れて  
ほしいな



MAINLAND JAPAN 選択を正解に - 不動産投資で人生をマネジメント

お客様相談室 0120-634-319

https://www.mljp.co.jp/

〒530-0001 大阪府大阪市北区梅田 2-1-3 桜橋御幸ビル 12 階

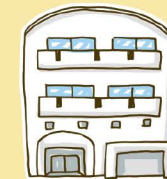


## にしなり★つながりの家 サポーター募集

日々の生活に

体験に

これからの居場所に



インターネットで寄付

・継続寄付 / 単発寄付  
・クレジットカード / 銀行振込  
が選べいただけます。



直接お振込

三井住友銀行 408(ヨソゼロハチ)支店  
天下茶屋支店(448) 普通 7282231  
ゆうちょ銀行 408(ヨソゼロハチ)支店  
普通 7352529  
特定非営利活動法人 西成チャイルド・ケア・センター

食材・物資での支援

食材の提供もありありがたく頂戴しております。

・平日の9時~17時受付  
・賞味期限が切れていない、未開封のもの  
・配送費のご負担をお願いいたします

特に嬉しいもの  
そのままおかずのできるもの  
ギフトのお菓子 / 調味料  
肉・野菜等の生鮮食品  
芋・玉ねぎ・人参はいくらでも!



〒557-0023 大阪市西成区南開 2-4-22 にしなり★つながりの家  
TEL 06-7709-5432



しっかり食べや!!

19レコ-プ、市民生協、淀川市民生協が活重かを支え、JA、新井組合なども協力が!!

大阪府全域に支援範囲を広げたいとして、自分が退職した後も活動が存続するように...と団体を作りました。

2025年4月誕生!



大阪府全域で活重かできたなあ...

実はおおさかパルコ-プでの支援できる範囲は決まっています...



宣伝はしてはなくて支援先は7年間、口コミで少しずつ増えていったんです。一件一件、私が直接お会いして、現地に視察に行つて支援先を決めていきました。



つながるやさしさの車輪

誠実に向き合いたくて...



パルコ-プ時代からサポートしている団体は現在100団体

食材のお届け 基本は月1回、川辺さんのところのように日常的に活動しているところは週1回



私たちと一緒に持続可能な社会を作りませんか?

そのためには他社さんからの食材の支援も必要としています



7年前は大阪で340ヶ所だった、子ども食堂...



これから大阪全域に支援を生き渡らせるために頑張っています

支援が行き届くように、200,300と回れる場所を増やしていきたい!!

# つながるひと

にしなり★つながりの家を支えてくれている皆様をマンガで紹介!

一般社団法人 なほわフードバンク しっかり食べや 代表理事 松岡 賢司さん



7年前、パルコ-プ内でフードバンク事業を立ち上げ食品ロス削減と子どもたちへの食の支援活動を開始。川辺さんとの出会いもパルコ-プ時代。2025年に一般社団法人として独立、活動エリアを大阪府全域に拡大。100団体以上の子ども食堂やシングルマザー支援団体へ、スタッフと共に食材を直接配達している。

